

Filtration der Keimschutzklasse!

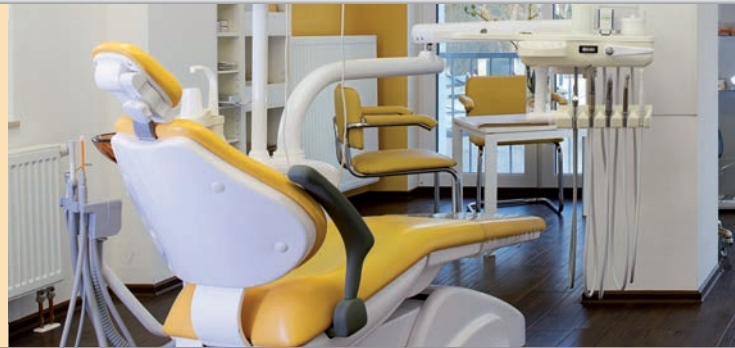


JUDO Rückspül-Schutzfilter der Keimschutzklasse

In JUDO-Filtern fließt das Wasser von außen nach innen durch das Sieb – grob- und feinkörnige Verunreinigungen werden sichtbar zurückgehalten. Der Siebeinsatz kann von außen durch ein Schauglas kontrolliert werden und ist im Handumdrehen wieder rückgespült.



Für Praxis, Klinik und Labor



Als qualifizierter Sanitär-, Heizungs- und Klima-Fachbetrieb haben wir uns auf den Ausbau von Arztpraxen, Kliniken und Labors spezialisiert. Wir arbeiten eng mit Herstellern, Planern und Depots im medizinischen Bereich zusammen. Beratung, Konzeption und Realisierung: Bei uns erhalten Sie die komplette Leistung aus einer Hand.

Leistungen in der Medizintechnik (Auszug)

- Planung / Installation von Leitungssystemen: Trink- und Warmwasser, Abwasser, Druckluft
- Spülung / Desinfektion / Wartung von Leitungsnetzen
- Grob- und Feinfilter
- Enthärtungs- und Dosieranlagen
- Sicherungseinheit Dentamax
- Automatische Spülstrecken

Weitere Infos: weick-haustechnik.de/medizintechnik

Legionellen: Analyse und Beseitigung

Zusammen mit unseren Partnern testen wir Warmwassersysteme auf Legionellen und beraten Sie bei positivem Resultat über die nötigen Sofortmaßnahmen. Um erneuten Befall vorzubeugen, schlagen wir Ihnen bauliche Veränderungen an der Warmwasserbereitung vor. Wir setzen alle Maßnahmen um und übernehmen im Anschluss gerne die regelmäßige Wartung. **Wir bieten den gesamten Service aus einer Hand.**

Wartung und Service

- Einmal im Jahr sollten Sie Ihre Enthärtungsanlage warten lassen, damit Sie lange und zuverlässig funktioniert. Bei einer Wartung reinigen unsere Kundendiensttechniker die Anlage und stellen das Gerät neu ein.

Bestimmte Enthärtungsanlagen haben wir als Austauschgeräte vorrätig, um dort, wo es drauf ankommt, einen störungsfreien Betrieb zu gewährleisten.

Beratung und Wartungsvereinbarung

- Gerne erstellen wir Ihnen ein individuelles Angebot und beraten Sie dazu telefonisch, oder bei einem Termin bei Ihnen vor Ort oder per E-Mail.

Mehr Infos: www.weick-haustechnik.de/wartung

Service und 24-Stunden-Notdienst

- Bei Störung / Ausfall Ihrer Heizung oder Klimaanlage, bei Lecks in Wasser- und Heizungsleitungen sowie Verstopfungen im Abwasser- und Sanitärbereich.

Wir helfen sofort und sind jeden Tag, rund um die Uhr, erreichbar – auch an Sonn- und Feiertagen. Selbst wenn Sie noch nicht Kunde bei uns sind.

Wir verleihen Heizgeräte (Öl / Gas / Elektro), Ventilatoren, Baufeuchtungsgeräte u.v.m.

Mehr Infos: www.weick-notdienst.de/Leihgeräte

Die optimale Wasser-Qualität liegt jetzt in Ihrer Hand!



JUDO Wasserenthärtungsanlagen und Rückspülfilter der Keimschutzklasse



Die Vorteile:

- Weiches Wasser
- Trinkwasserschutz

Schütz effektiv vor:

- Verkalkung
- Korrosion
- Verstopfung
- Lochfraß

Vereinbaren Sie einfach einen Vorort-Termin!

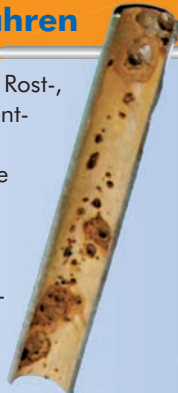
Schutzfilter sind Pflicht

- Der hohe Stellenwert der Hausinstallation wird durch die Vielzahl von Gesetzen und Verordnungen deutlich. Normen, wie die DIN 1988-200, schreiben Schutzfilter vor und fordern saubere Rohrleitungssysteme ohne Korrosionspartikel.



Teure Folgen ohne Filter

- Einspülung von Fremdpartikeln
- Lochkorrosion
- Verminderter Wasserdurchfluss
- Verstopfte Perlatoren
- Teure Wartungen und Reparaturen



NOTDIENST- | SERVICE-HOTLINE
0 62 22 - 38 76 10
www.WEICK-Notdienst.de

Weick Haustechnik GmbH
Heizung | Bad | Klima | Wasser | Pool | Notdienst 24
Eichelweg 7 · 69168 Wiesloch · Fax 06222-38 76 09 · info@weick-klimatechnik.de

NOTDIENST:
0 62 22
38 76 10
Weick Haustechnik GmbH
Heizung | Bad | Klima | Wasser | Pool | Notdienst 24
Eichelweg 7 · 69168 Wiesloch · Fax 06222-38 76 09 · info@weick-klimatechnik.de

Verkalkter Heizstab eines Warmwasserbereiters



Wasseraufbereitung ab 1.600,- Euro (ohne Montage)



Hartes Wasser? Wir haben die Lösung!

Enthält das Trinkwasser hohe Mengen an Kalzium und Magnesium, spricht man auch von „hartem Wasser“.

Sichtbar wird der Kalk erst, wenn das Wasser verdunstet und auf Fliesen oder Armaturen weiße Flecken zurück bleiben. Was man nicht sieht, sind die Ablagerungen in Wasserleitungen und auf Wärmetauschern. Die Kalkschicht absorbiert Wärme, das heißt, für Heizung und Warmwasserbereitung muss wesentlich mehr Energie aufgewendet werden. Außerdem sind verkalkte Rohre ein idealer Nährboden für Bakterien.

Die Folgen

Matte Fliesen und Armaturen wieder zum Glänzen zu bringen kostet Zeit und benötigt den Einsatz chemischer Reinigungsmittel. Hartes Wasser hat jedoch auch einen höheren Verbrauch von Waschmitteln zur Folge.

Es spricht also vieles für eine Enthärtungsanlage

- Wirtschaftliche Warmwasserbereitung durch kalkfreie Rohre und saubere Wärmetauscher
- Vermeidet teure Reparaturen und verlängert die Lebensdauer von Haushaltsgeräten, Armaturen und Leitungen
- Spart Waschmittel, Reiniger, Shampoo und Seife

Wir sind Partner von JUDO

JUDO zählt seit über 77 Jahren zu den führenden Unternehmen in der Wasseraufbereitung und produziert ausschließlich in Deutschland.



JUDO bietet zehnjährige Ersatzteilsicherung und Nachkaufgarantie, prompte Unterstützung und schnelle Ersatzteillieferung.

JUDO QUICKSOFT-UNO

Einsäulen-Enthärtungsanlage mit mengenabhängiger Steuerung und eingebauter Desinfektionseinrichtung.

Technische Daten

Wohneinheiten:

Geignet für Einfamilienhaus (2 Personen)

Auslegung: < 100 m³/Jahr

Neendurchfluss: 1,0 m³ pro Stunde

Max. kurzzeitig: 3,5 m³ pro Stunde

Salzverbrauch: 0,48 kg pro m³ (bei Verschneidung 20° dH auf 8° dH)



JUDO EUROBOSS

Zweisäulen-Enthärtungsanlage für Mehrfamilienhäuser. Parallele Betriebsweise garantiert, dass alle Anlagenteile gleichmäßig durchströmt werden, kein stehendes Wasser. Mengenabhängige Steuerung.

Technische Daten

Wohneinheiten: Ein-/Mehrfamilienhaus (6 bis 8 Personen)

Auslegung: ca. 400 m³/Jahr

Neendurchfluss: 1,7 m³ pro Stunde

Max. kurzzeitig: 3,5 m³ pro Stunde

Salzverbrauch: 0,35 kg pro m³ (bei Verschneidung 20° dH auf 8° dH)



JUDO WATERSOFT-DUO

Zweisäulen-Enthärtungsanlage für kleinere Mehrfamilienhäuser.

Parallele Betriebsweise garantiert, dass alle Anlagenteile gleichmäßig durchströmt werden, kein stehendes Wasser. Mengenabhängige Steuerung.

Technische Daten

Wohneinheiten:

Einfamilienhaus (3 bis 4 Personen)

Auslegung: ca. 70 – 120 m³/Jahr

Neendurchfluss: 1,7 m³ pro Stunde

Max. kurzzeitig: 3,5 m³ pro Stunde

Salzverbrauch: 0,48 kg pro m³ (bei Verschneidung 20° dH auf 8° dH)



JUDO BIOQUELL JBQ-S

Zweisäulen-Enthärtungsanlage für große Mehrfamilienhäuser. Parallele Betriebsweise garantiert, dass alle Anlagenteile gleichmäßig durchströmt werden, kein stehendes Wasser. Mengenabhängige Steuerung. Sparbesalzung.

Technische Daten

Wohneinheiten: Ein-/Mehrfamilienhaus (6 bis 10 Personen)

Auslegung: ca. 500 m³/Jahr

Neendurchfluss: 2,2 m³ pro Stunde

Max. kurzzeitig: 3,5 m³ pro Stunde

Salzverbrauch: 0,32 kg pro m³ (bei Verschneidung 20° dH auf 8° dH)



JUDO I-SOFT PLUS

Zweisäulen-Enthärtungsanlage für Ein- und Zweifamilienhäuser. Parallele Betriebsweise garantiert, dass alle Anlagenteile gleichmäßig durchströmt werden, kein stehendes Wasser. Mengenabhängige Steuerung.

Die JUDO i-soft plus bietet größt mögliche Betriebssicherheit und zukunftsweisenden Komfort. Über das farbige, kontrastreiche HD-Touchdisplay mit intuitiver Bedienführung kann das Gerät auf einfachste Art konfiguriert und überwacht werden.

Kommunikation groß geschrieben

Mit der JUDO Manager-App können Sie mit dem Smartphone (Android / iOS) auf alle Parameter Ihrer i-soft plus zugreifen und diese Ihren Wünschen anpassen. Die Anlage lässt sich in bestehende Netzwerke integrieren (LAN/WLAN) und bietet auch direkte Kontaktaufnahme über Bluetooth an. Push-Benachrichtigungen (z.B. Salz nachfüllen) per E-Mail oder SMS möglich.

Weitere Besonderheiten

- Integrierter Leckageschutz
- KNX/EIB-ready

Technische Daten

Wohneinheiten: Ein-/Zwei-Familienhaus (3 bis 6 Personen)

Auslegung: ca. 250 – 300 m³/Jahr

Neendurchfluss: 1,8 m³ pro Stunde

Max. kurzzeitig: 3,5 m³ pro Stunde

Salzverbrauch: 0,36 kg pro m³ (bei Verschneidung 20° dH auf 8° dH)

